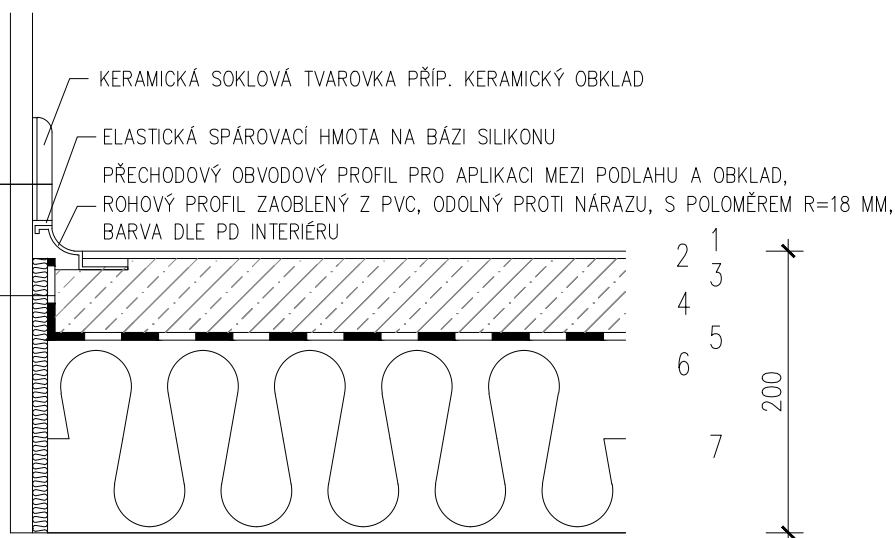


# L1. LITÁ STĚRKA



- 1** – LITÁ POLYURETANOVÁ HLADKÁ KOMFORTNÍ TRHLINY PŘEKLENUJÍCÍ STĚRKA S MOŽNOSTÍ DESIGNOVÝCH PRVKŮ  
POLYURETANOVÁ KOMFORTNÍ PODLAHOVINA S HLADKÝM A MATNÝM POVRCHEM 2 MM

    - PŘÍPRAVA PODKLADU OTRYSKÁNÍM, BROUŠENÍM APOD.
    - ÚPRAVA PRACOVNÍCH A DILATAČNÍCH SPÁR, LOKÁLNÍCH TRHLIN PODKLADU (INJEKTÁŽ A ZATMELENÍ)
    - PENETRACE BEZROZPOUŠTĚDLOVOU DVOUSLOŽKOVOU NÍZKOVISKÓZNÍ EPOXIDOVOU PRYSKYŘICÍ S NÁSLEDNÝM POSYPEM SUŠENÝM KŘEMENNÝM PÍSKEM ZRNITOSTI 0,3 – 0,8MM ZRNO VEDLE ZRNO
    - PŘÍPADNÁ VYROVNÁVACÍ VRSTVA POLYMERMATLOU Z EPOXIDOVÉ DVOUSLOŽKOVÉ PRYSKYŘICE A KŘEMENNÝCH PÍSKŮ
    - APLIKACE NOSNÉ VRSTVY SAMONIVELAČNÍ, BEZROZPOUŠTĚDLOVOU, DVOUSLOŽKOVOU, ELASTICKOU, POLYURETANOVOU UV STABILNÍ STĚRKOU
    - DVOJNÁSOBNÁ APLIKACE MATNÉHO BEZBARVÉHO NÁTĚRU DVOUSLOŽKOVÝM POLYURETANOVÝM BEZROZPOUŠTĚDLOVÝM ELASTICKÝM LAKEM
  - 2** – SAMONIVELAČNÍ STĚRKA – VYROVNÁNÍ NEROVNOSTÍ PŘEDMÍCHANOU JEDNOSLOŽKOVOU SAMONIVELAČNÍ STĚRKOU NA CEMENTOVÉ BÁZI SE SCHOPNOSTÍ PŘEKLENUTÍ TRHLIN URČENOU PRO POUŽITÍ DO VNITŘNÍCH PROSTOR NA PODKLAD Z CEMENTOVÉHO POTĚRU. ZRNITOST MAX 1 MM, OBJEMOVÁ HMOTNOST ČERSTVÉ SMĚSI 2.0 KG/DM<sup>3</sup>, PEVNOST V TLAKU 25 MPa, PEVNOST V TAHU ZA OHYBU 5 MPa, PŘÍDRŽNOST 1.5 MPa, TEPELNÁ ODOLNOST –20°C AŽ +80°C 3 MM

!!! TYP SAMONIVELAČNÍ HMOTY BUDE URČEN DLE TYPU NOSNÉHO POTĚRU – CEMENTOVÁ/SÁDROVÁ BÁZE !!!
  - 3** – PENETRAČNÍ A SPOJOVACÍ NÁTĚR – BEZROZPOUŠTĚDLOVÝ ZÁKLADOVÝ PENETRAČNÍ NÁTĚR, VODNÍ DISPERZE NA BÁZI VINYLACETÁTU HUSTOTA 1200 KG/M<sup>3</sup>, SPOTŘEBA 200 G/M<sup>2</sup>, TEPELNÁ ODOLNOST –20°C AŽ +80°C, APLIKACE NA VYROVNANÝ SUCHÝ ČISTÝ POVRCH
  - 4** – PODKLADNÍ PLOVOUCÍ SAMONIVELAČNÍ LITÝ POTĚR NA BÁZI CEMENTU, PLNIVA A VLÁKEN ORGANICKÉHO PŮVODU, PRO ZACHYCENÍ SMRŠŤOVACÍCH NAPĚTÍ, DILATACE PO OBVODU MÍSTNOSTÍ, VELIKOST DILATAČNÍCH CELKŮ V PLOŠE A POŽADAVEK NA PROVEDENÍ SMRŠŤOVACÍCH SPÁR DLE TECHNOLOG.PRAVIDEL VÝROBCE POTĚRU, VČETNĚ SEŠITÍ ROZDILATOVANÝCH ČÁSTÍ PO MAX. 250 MM A ZAPLNĚNÍ SMRŠŤOVACÍCH SPÁR PO 28 DNECH (NAPŘ. MĚKČENÝM EPOXIDEM), DILATAČNÍ SPÁRY VYPLNIT TRVALE PRUŽNÝM TMELEM, PROVÁDĚNÍ A OŠETŘOVÁNÍ BETONU DLE ČSN 74 4505 – PODLAHY. 55 MM

MIN. PEVNOST V TLAKU – 30 MPa, MIN. PEVNOST V TAHU ZA OHYBU DLE ČSN EN 13813 F5 = 5 MPa  
MAX. SMRŠTĚNÍ – 0,4 MM/M, MAX. ODCHYLKA ROVINNOSTI 2 MM/2 M DLE ČSN 74 4505,  
MAX. ZRNITOST PLNIVA 4 MM, MÍRA ROZTĚKAVOSTI NADOBY 1,3 L – 35–40 CM
  - 5** – SEPARACE – PE FOLIE TL. 0,2 MM S PŘEKRYTÍM SPOJŮ MIN. 100 MM
  - 7** – TEPELNÁ IZOLACE EPS 150 S STABIL 140 MM

SOUČINITEL TEPELNÉ VODIVOSTI 0,035 W/M<sup>2</sup>K, NAPĚTÍ V TLAKU CS(10) =150 KPa
- PODKLADNÍ KONSTRUKCE – IZOLACE PROTI ZEMNÍ VLNKOSTI A RADONU + ŽB PODKLADNÍ DESKA
- SEPARACE – PE FOLIE TL. 0,2 MM S PŘEKRYTÍM SPOJŮ MIN. 100 MM
  - DILATAČNÍ PODLAHOVÝ PÁSEK Z PĚNOVÉHO POLYETYLENU 10 MM
  - VÁPENOCEMENTOVÁ OMÍTKA STĚN PROVEDENÁ K HRUBÉ PODLAZE 15 MM
  - SOKL Z KERAMICKÉ SOKLOVÉ TVAROVKY V. 80 MM PŘÍP. KERAMICKÝ OBKLAD DO VÝŠE DLE LEGENDY MÍSTNOSTÍ + PŘECHODOVÝ OBVODOVÝ PROFIL PRO APLIKACI MEZI PODLAHU A OBKLAD, ROHOVÝ PROFIL ZAOBLNÝ Z PVC, ODOLNÝ PROTI NÁRAZU, S R=18 MM, PROFIL BUDE OSAZEN DO VYFRÉZOVANÉ DRÁŽKY V LITÉM POTĚRU
  - FLEXIBILNÍ LEPÍCÍ MALTA PRO OBKLADY A DLAŽBY
  - VÁPENOCEMENTOVÁ OMÍTKA STĚN